



**Wydział Geodezji  
i Kartografii**

POLITECHNIKA WARSZAWSKA

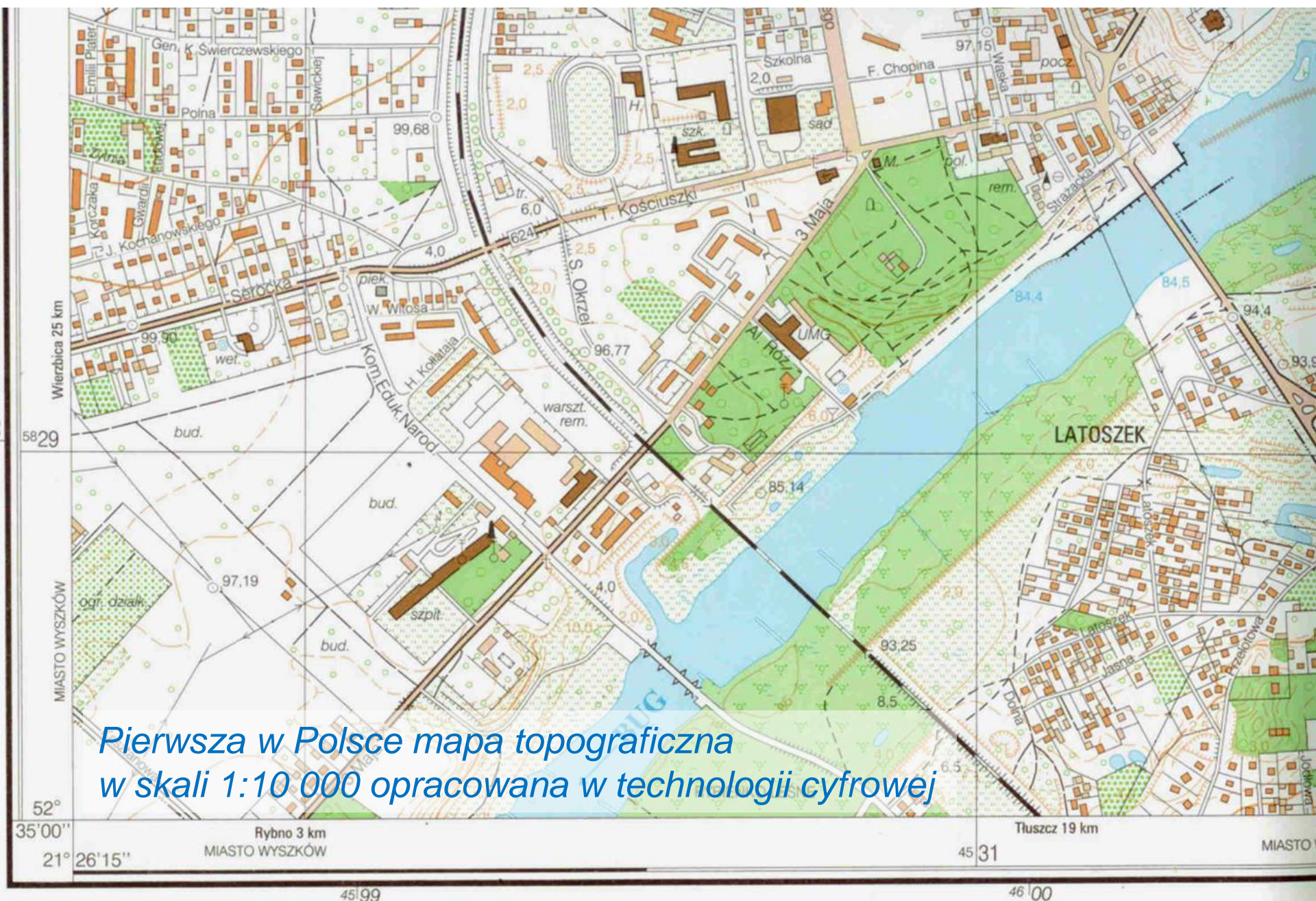
Noc Muzeów 14 maja 2022 r.



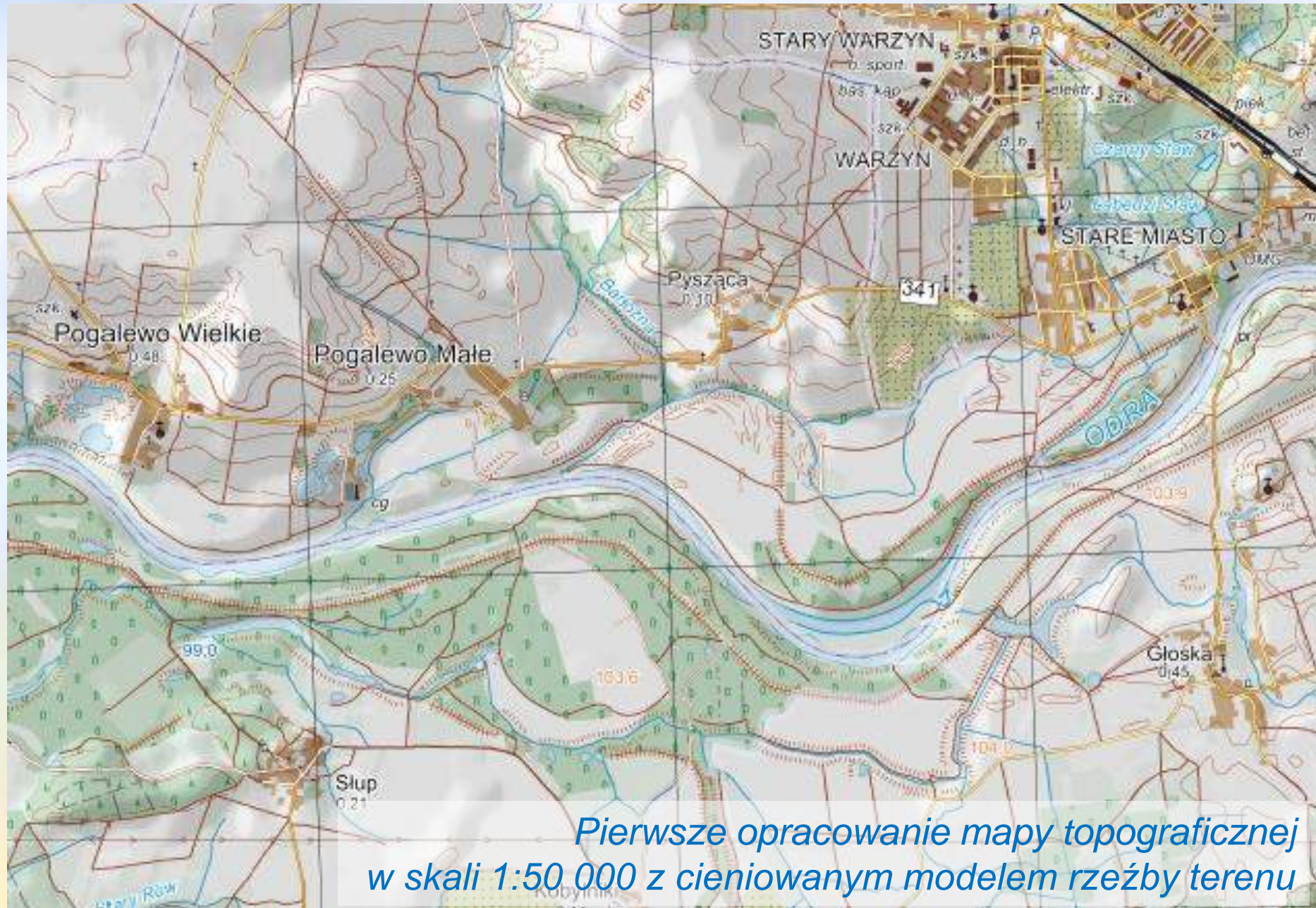
**Mapa – wczoraj, dziś i jutro**  
przykłady opracowań kartograficznych  
w publikacjach naukowych i pracach dyplomowych  
Wydziału Geodezji i Kartografii Politechniki Warszawskiej

*Ilustracja: Markus Reugels*





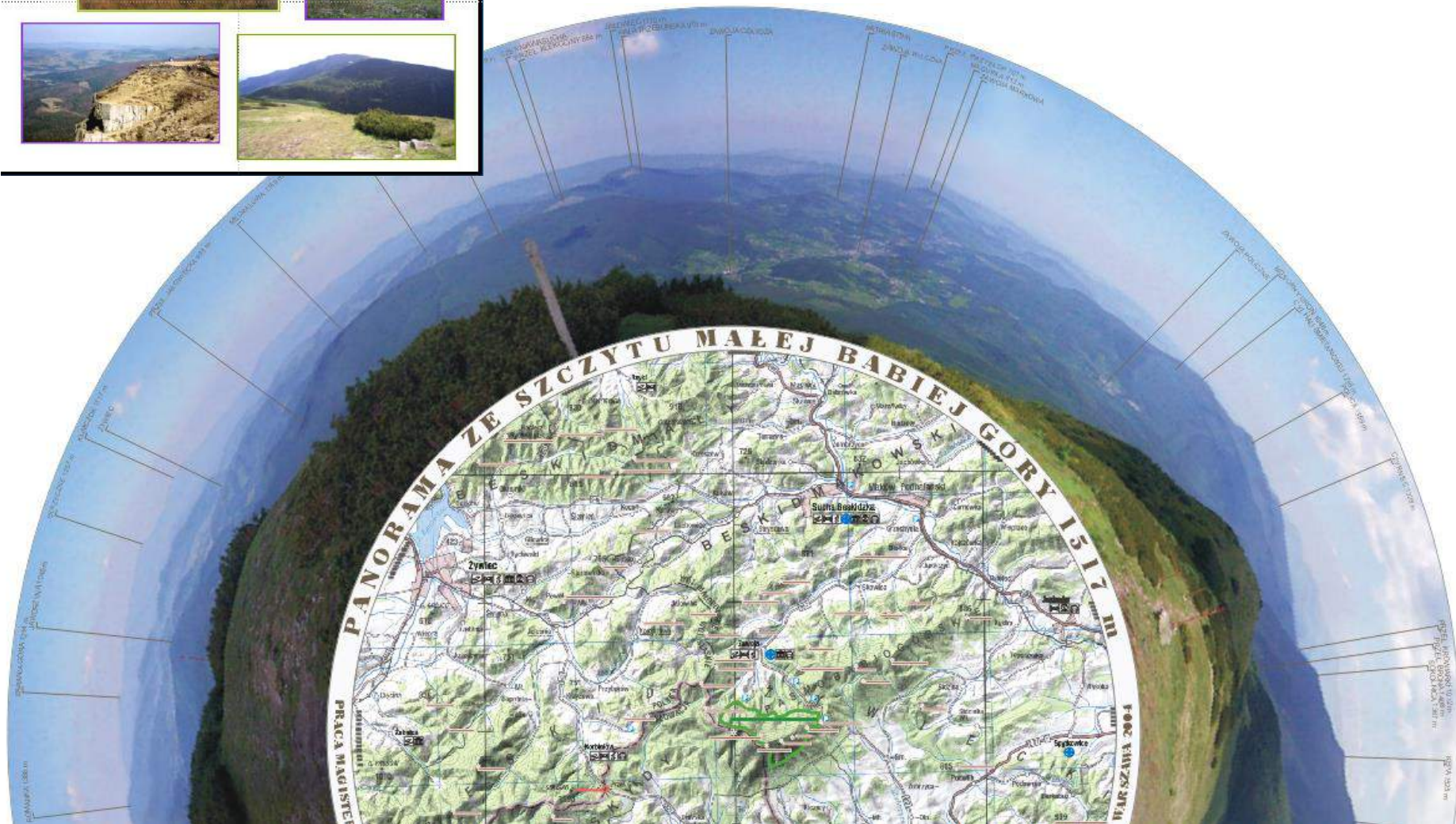




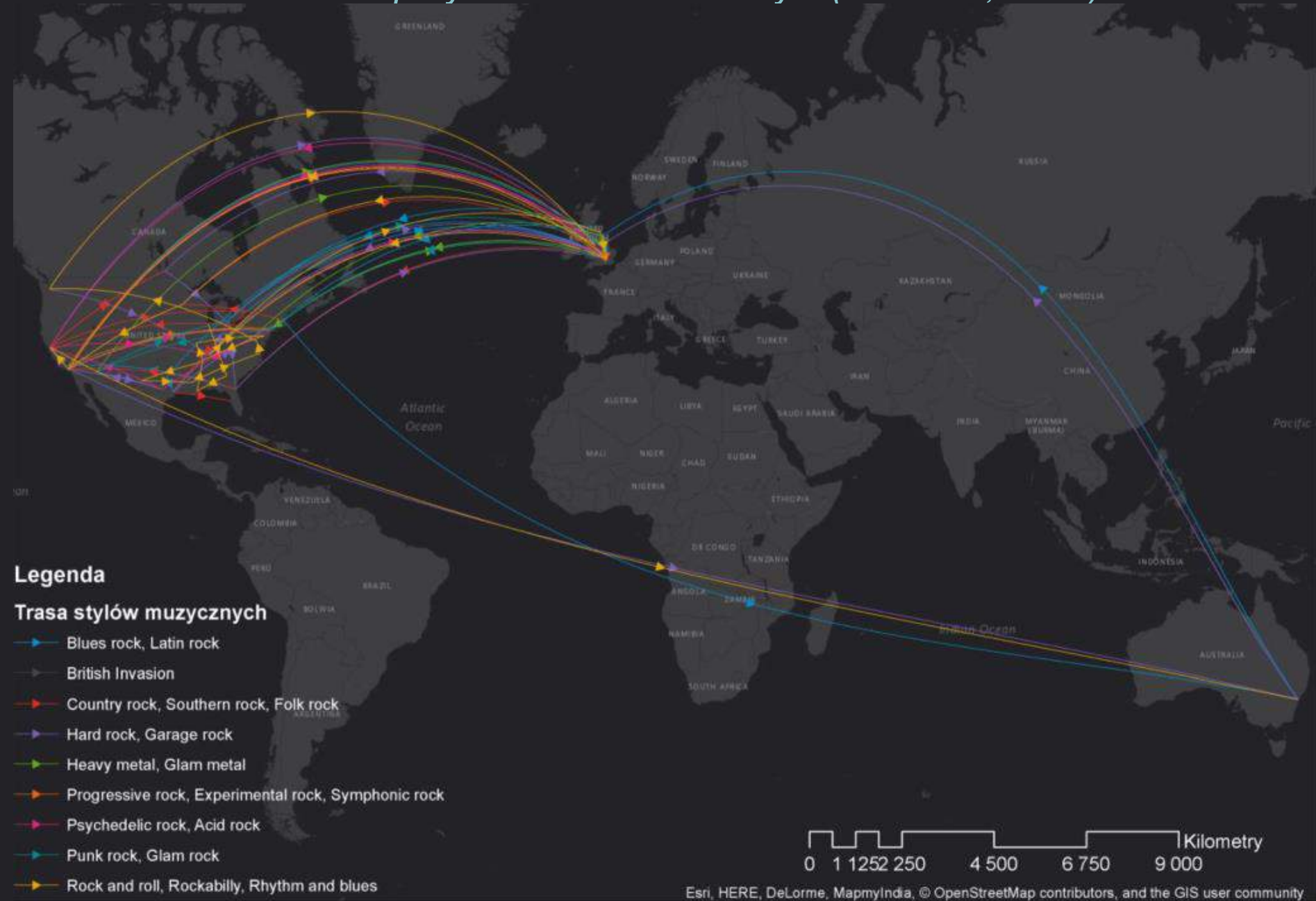
*Pierwsze opracowanie mapy topograficznej  
w skali 1:50 000 z cieniowanym modelem rzeźby terenu*



(M. Mazur, 2004)



# Metody prezentacji kartograficznej przestrzeni niegeograficznej na przykładzie świata muzyki (P. Piasta, 2018)





# Kartografia multimedialna i trójwymiarowa







## Legenda

Granica Łemkowszczyzny

Rzeki i jeziora

Linie kolejowe

Linie wąskotorowe

Drogi główne

Drogi drugorzędne

Drogi lokalne

Obszar zabudowany



Nieistniejąca  
cerkiew drewniana



Nieistniejąca  
cerkiew murowana

## Opis

Miejsce:

**Czertyżne**

Obrządek:

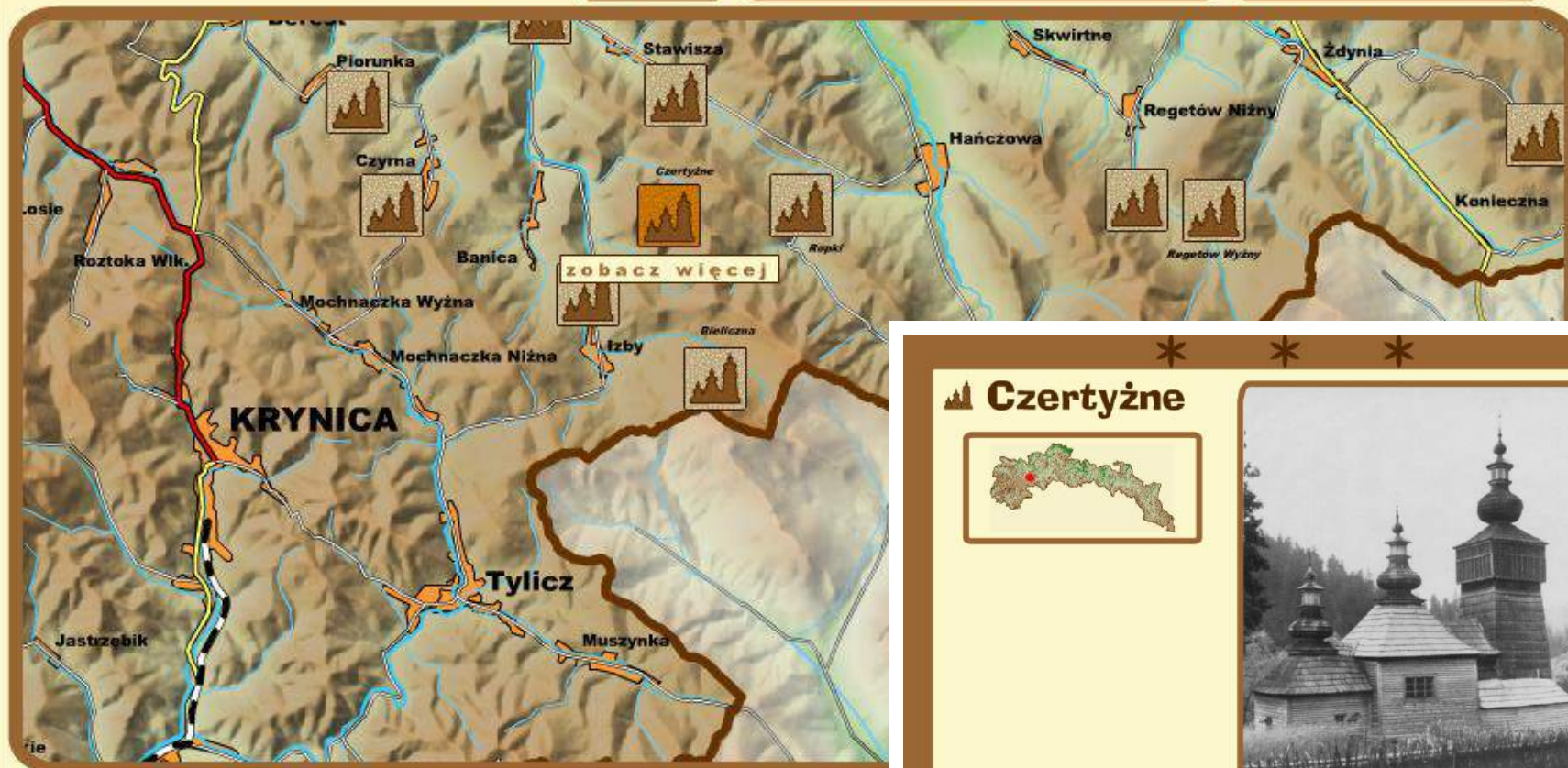
**greckokatolicka**

Data wybudowania:

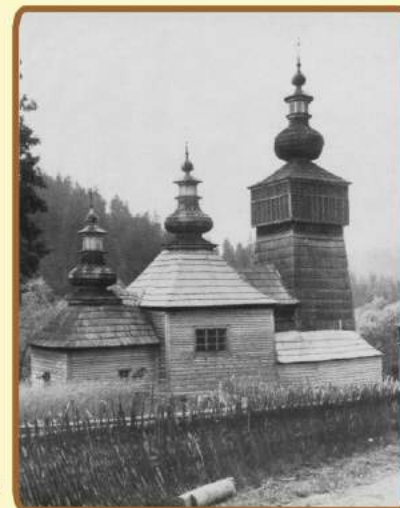
**1791 r.**

Data rozbiórki:

**1952 r.**



## Czertyżne



Zdjęcie pochodzi z książki "Łemkowska drewniana architektura cerkiewna" Ryszarda Brykowskiego

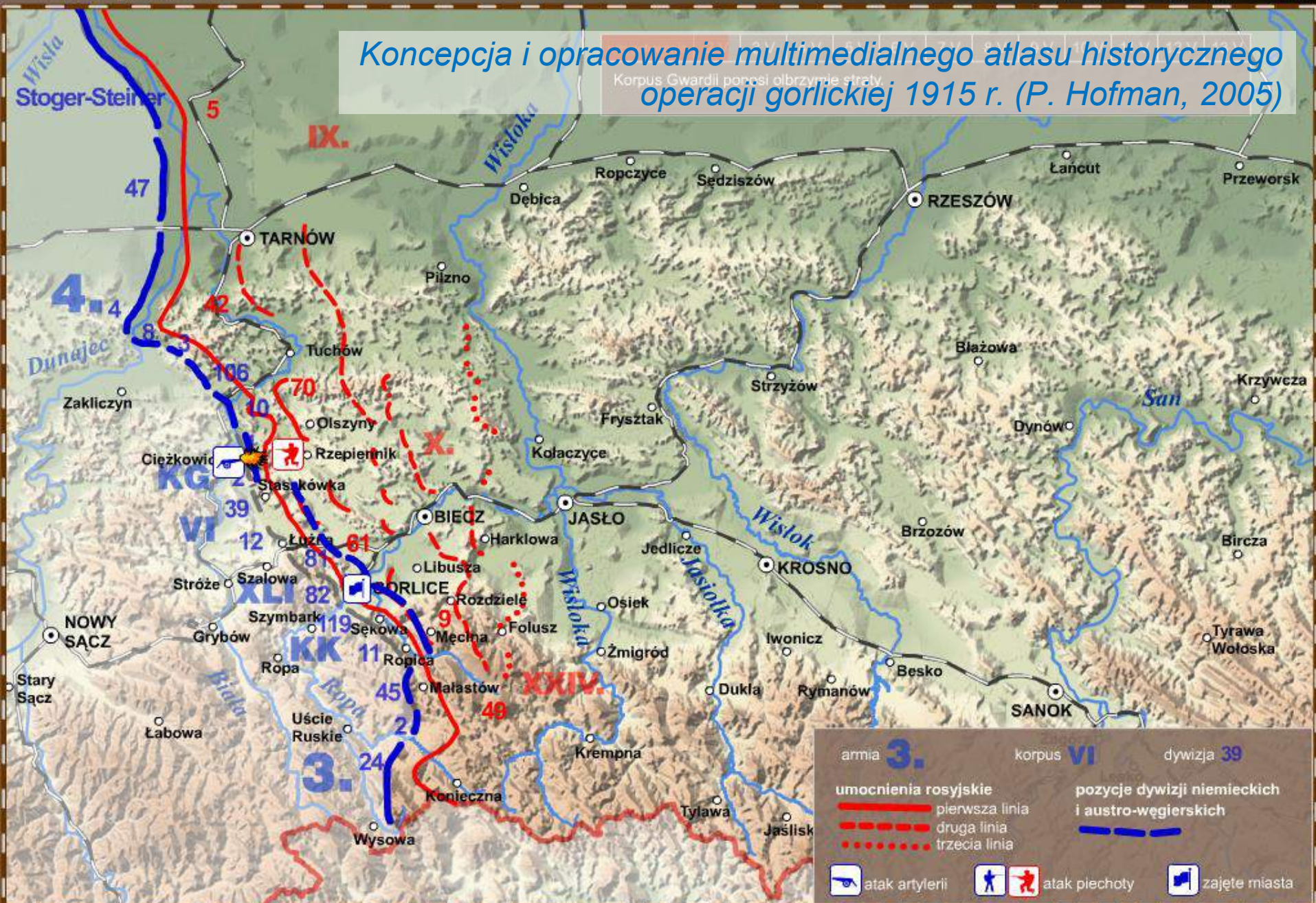
1 / 2 ▶

Koncepcja i opracowanie multimedialnego atlasu Łemkowszczyzny. (J. Gąsiorowski, 2006)



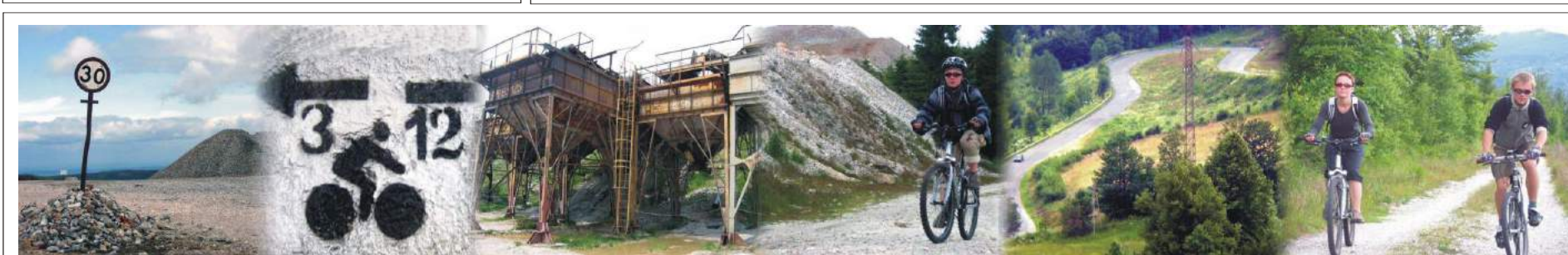
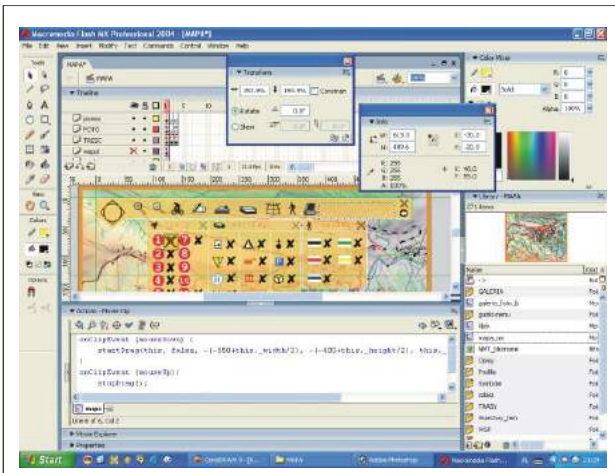
## Koncepcja i opracowanie multimedialnego atlasu historycznego operacji gorlickiej 1915 r. (P. Hofman, 2005)

Korpus Gwardii poniósł olbrzymie straty

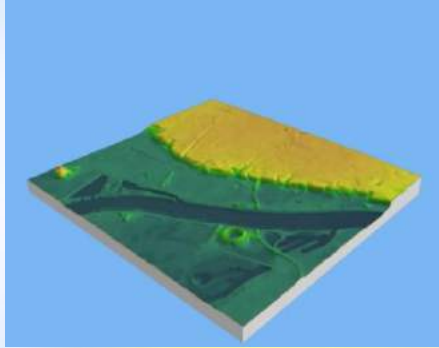




# Opracowanie interaktywnej mapy szlaków rowerowych w Karkonoszach Zachodnich. (D. Jankowski, 2005)

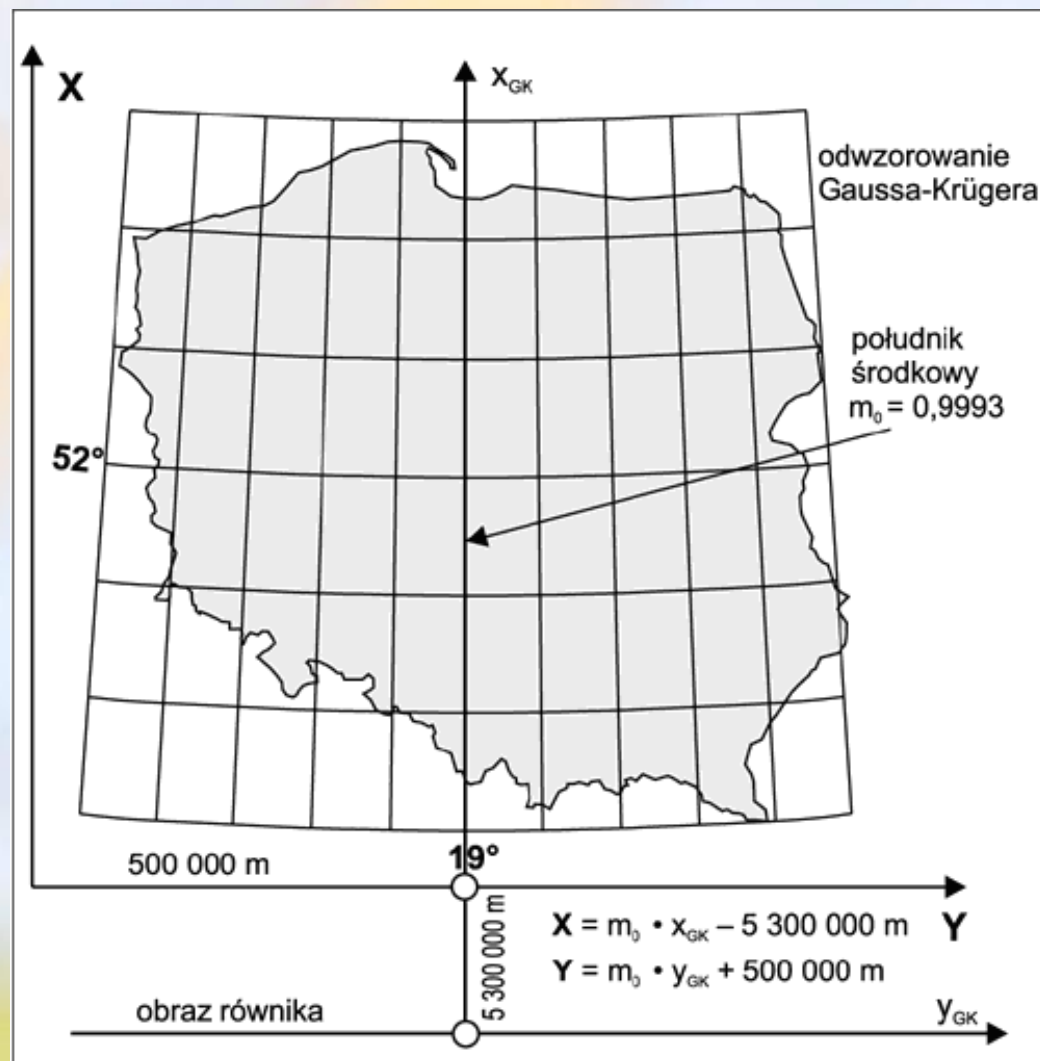
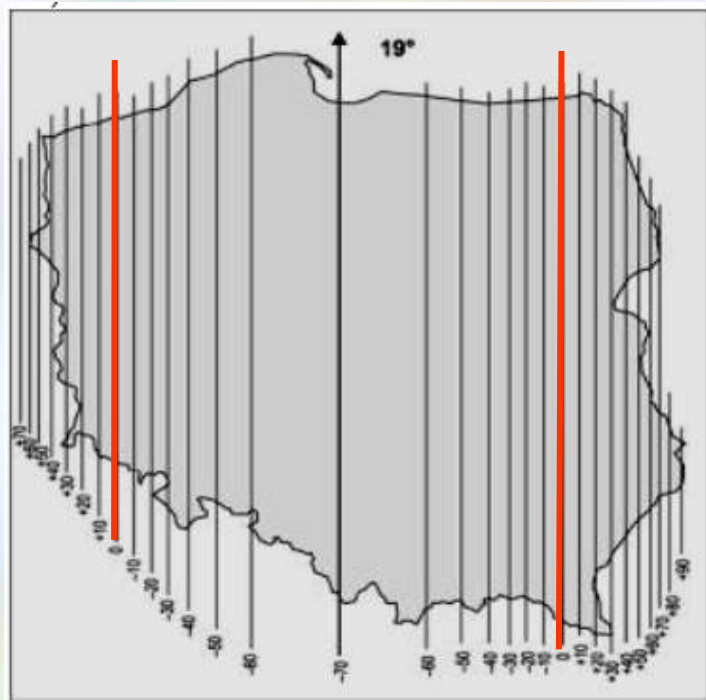




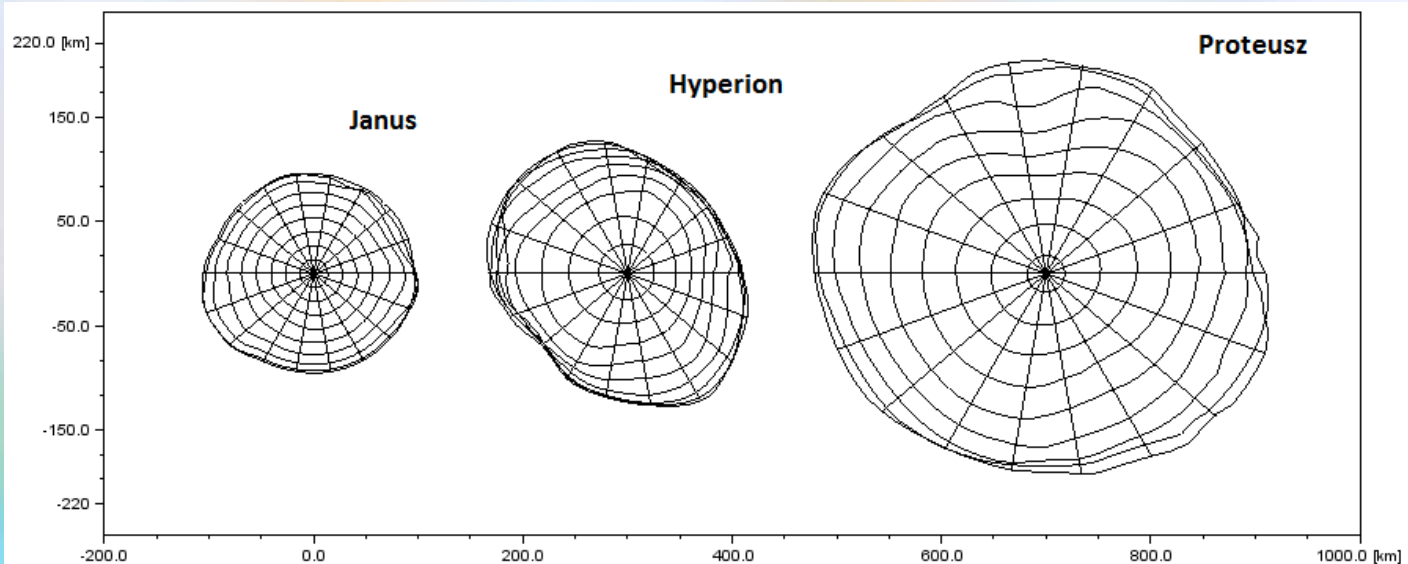
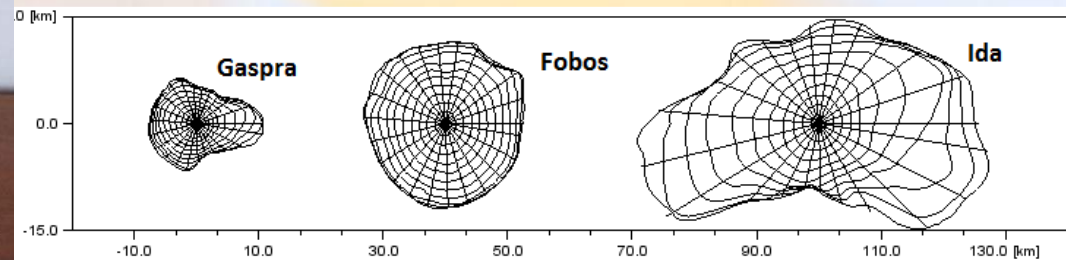
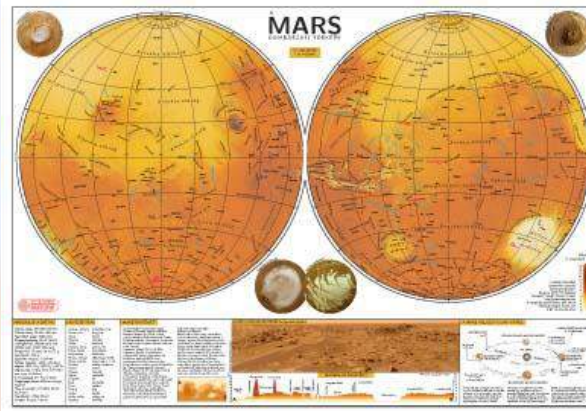




## Opracowanie Państwowego Układu Współrzędnych Geodezyjnych „1992”











*Opracowanie interaktywnego atlasu Układu Słonecznego w środowisku Unity.  
(J. Wyłucki, 2019)*



Data: 2019.10.24 08:56

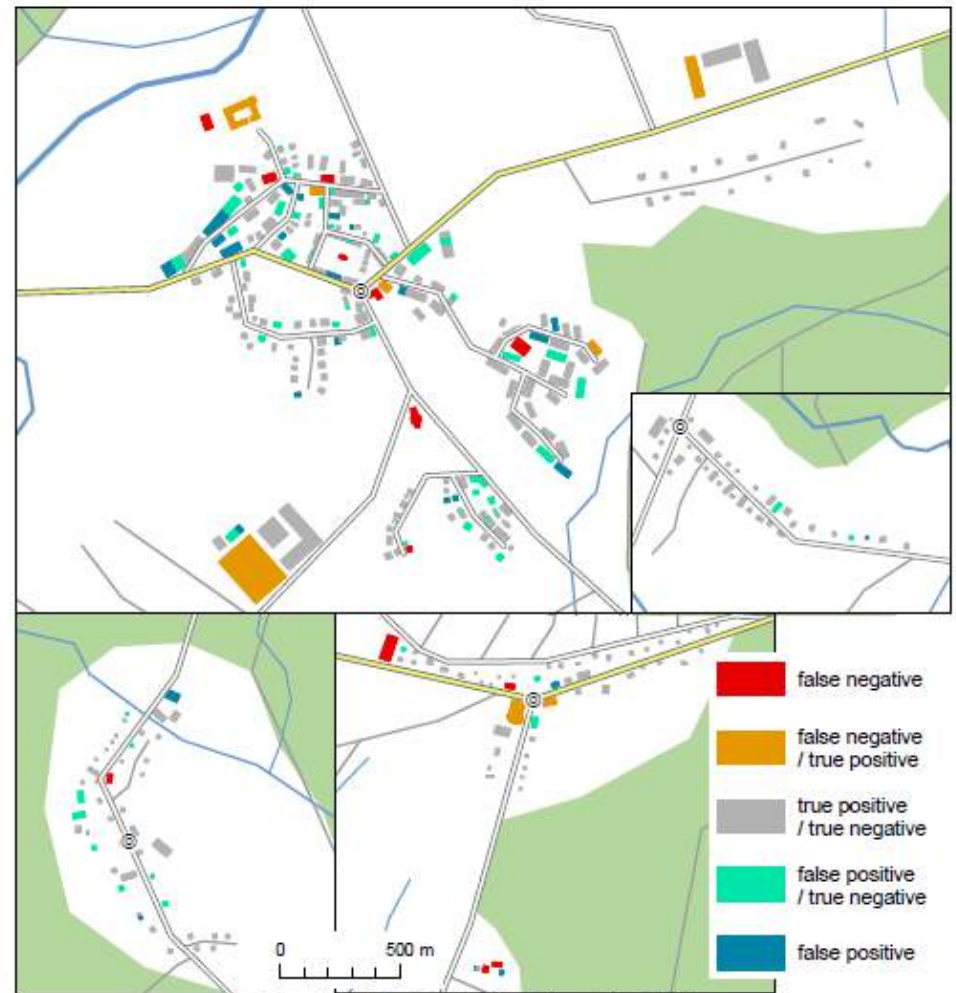
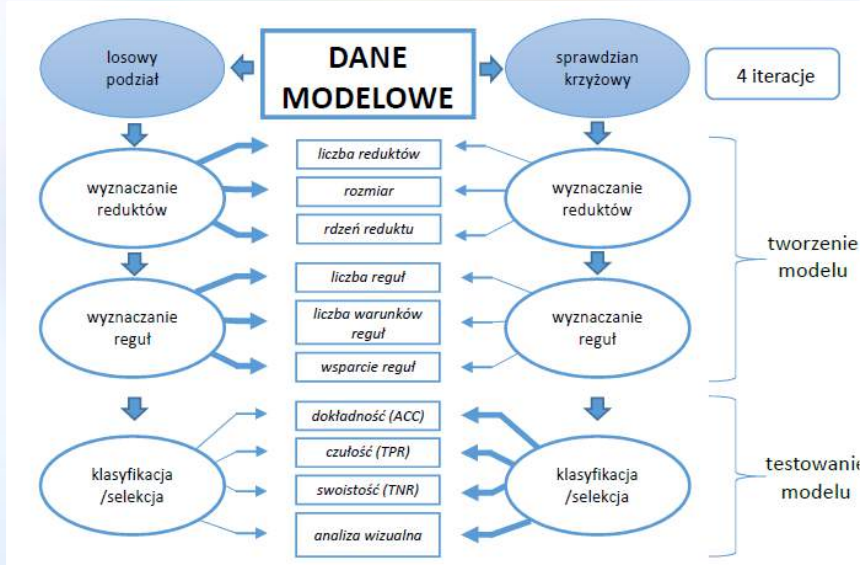


Szybkość: x1





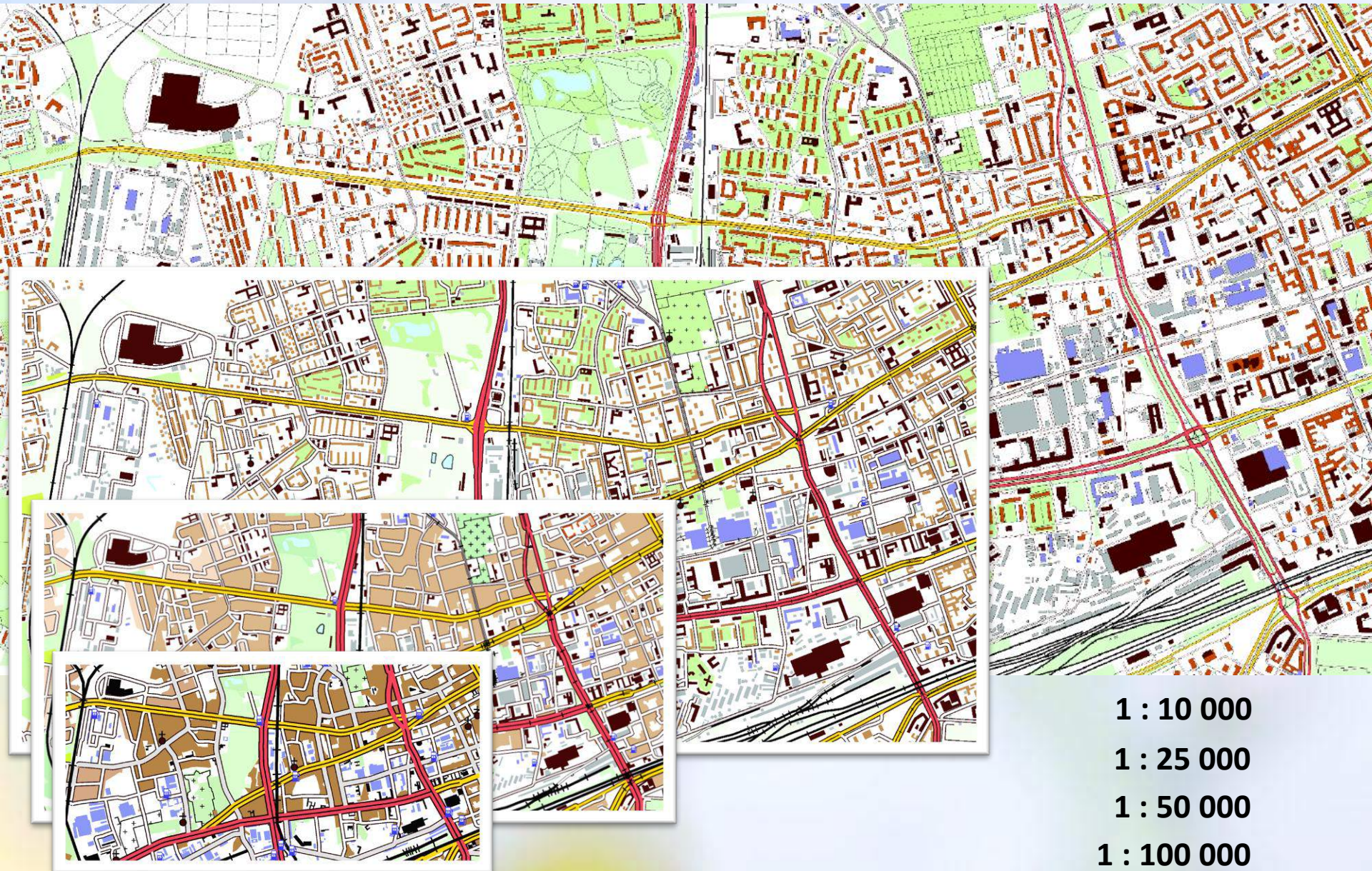
## Metodyka wykorzystania reduktów i reguł przybliżonych w procesie generalizacji informacji geograficznej (praca doktorska A. Fiedukowicz, 2014)



Ryc. 4.14 Wyniki klasyfikacji metodą FRST.



# Opracowanie animacji obrazującej proces generalizacji kartograficznej (P. Brdeja, 2014)

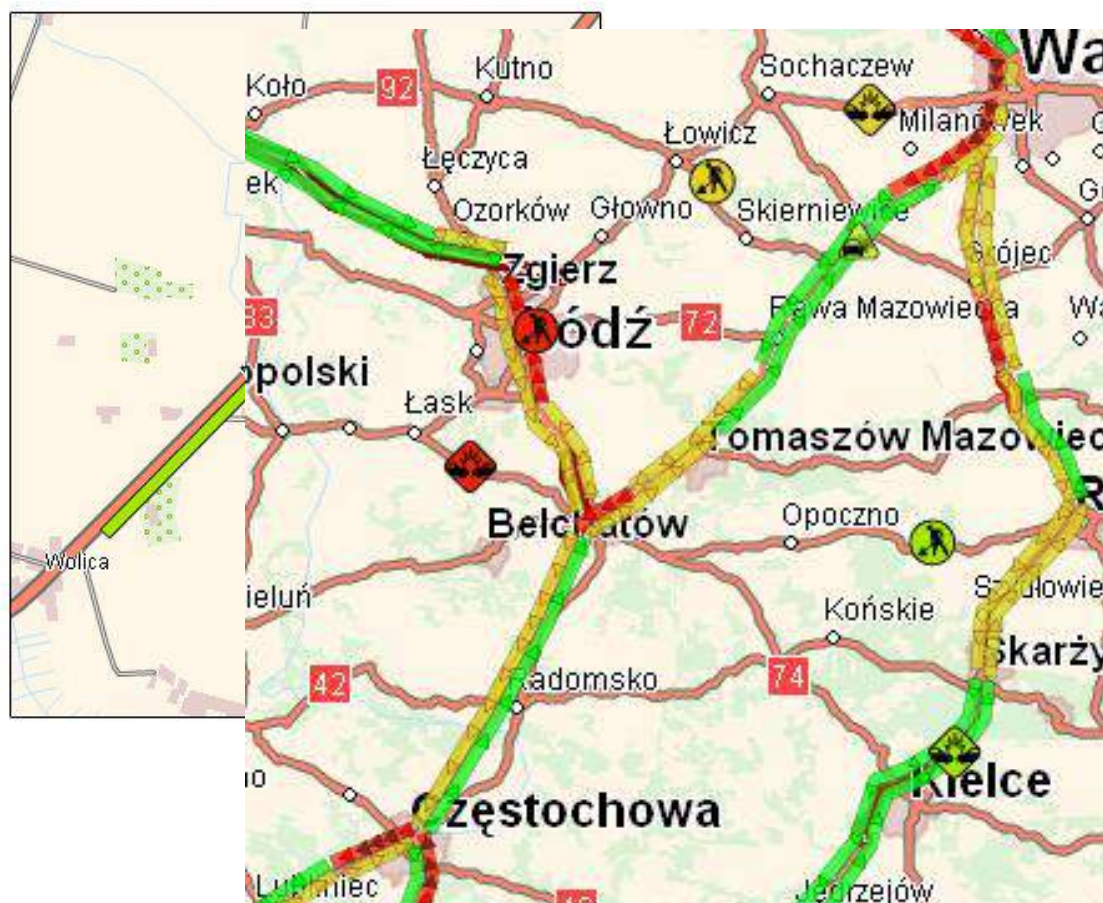






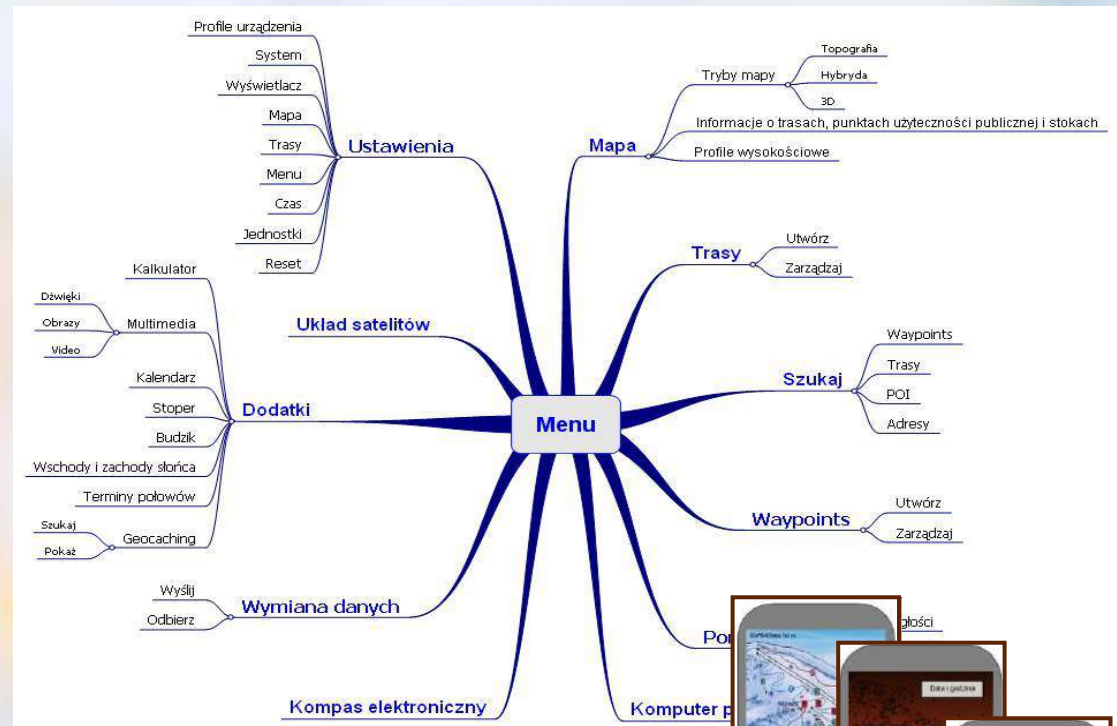


# Metody kartograficznej prezentacji utrudnień w ruchu drogowym w systemach mobilnych i internetowych (A. Buczkowski, 2004)



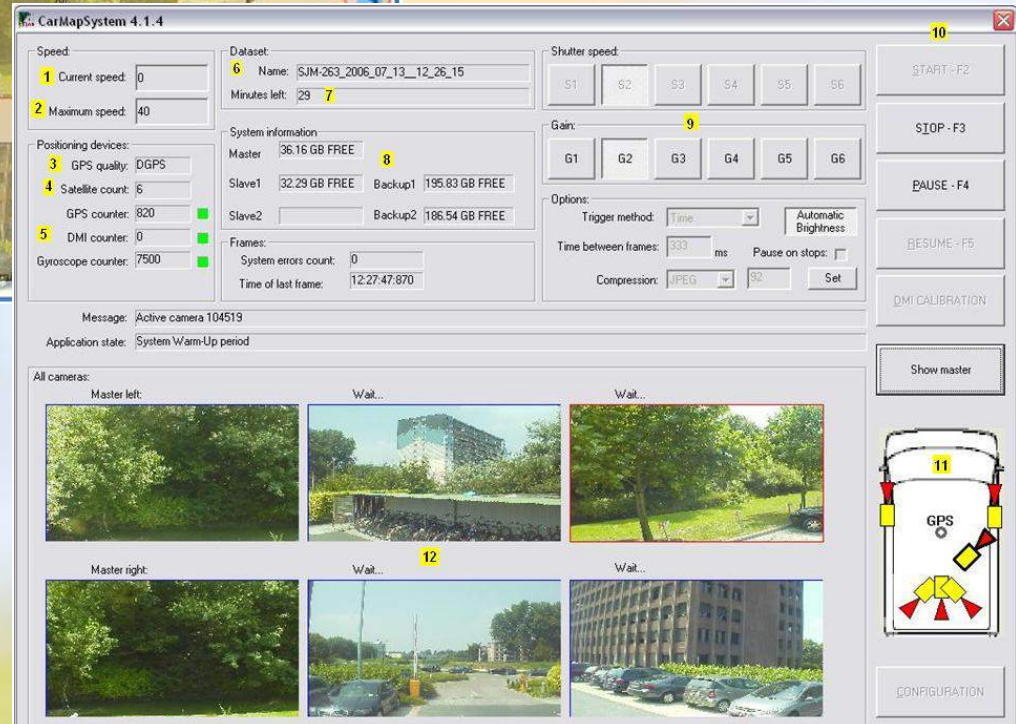
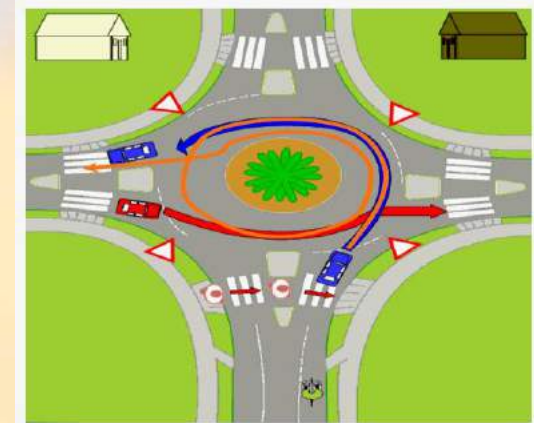
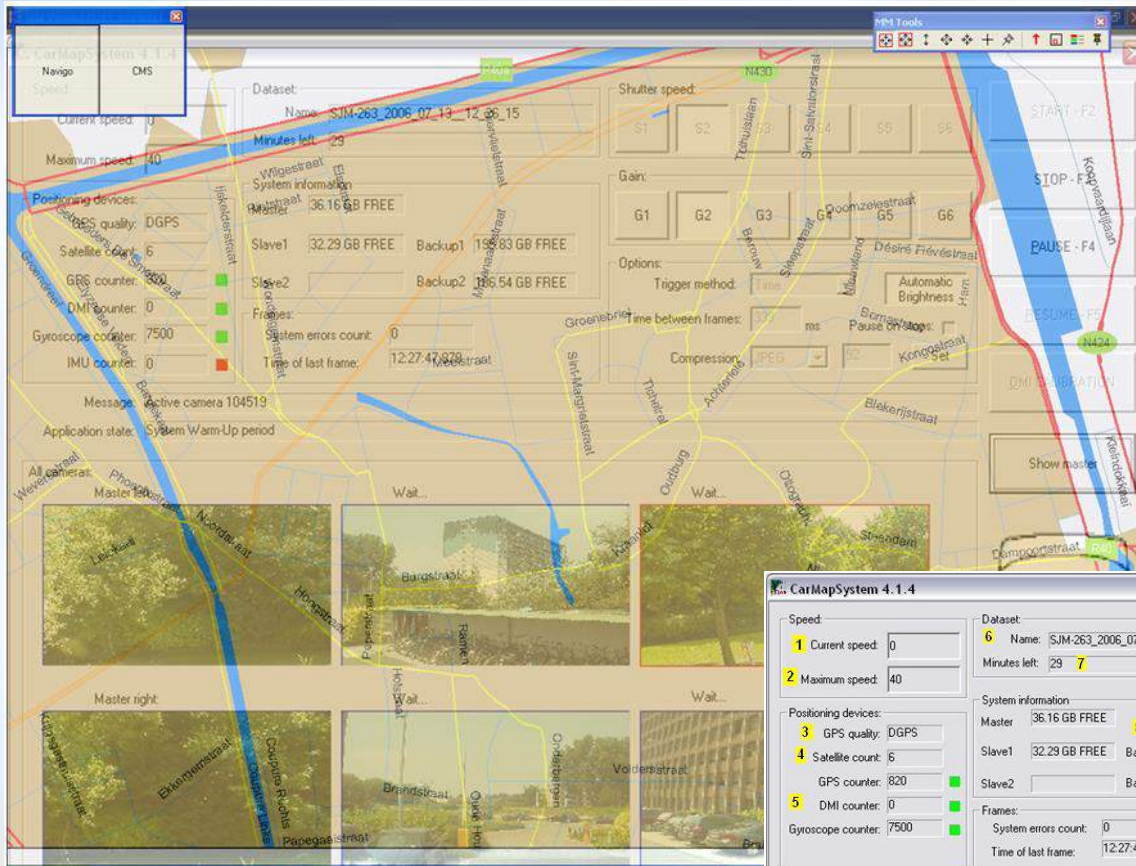


# Projekt systemu nawigacji dla turystyki pieszej

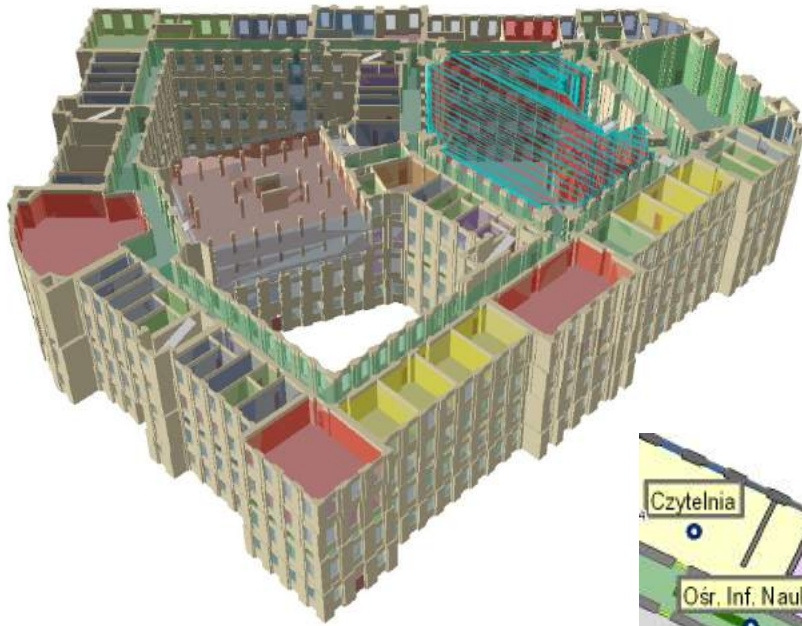




# Metody pozyskiwania danych dla mobilnych systemów nawigacyjnych





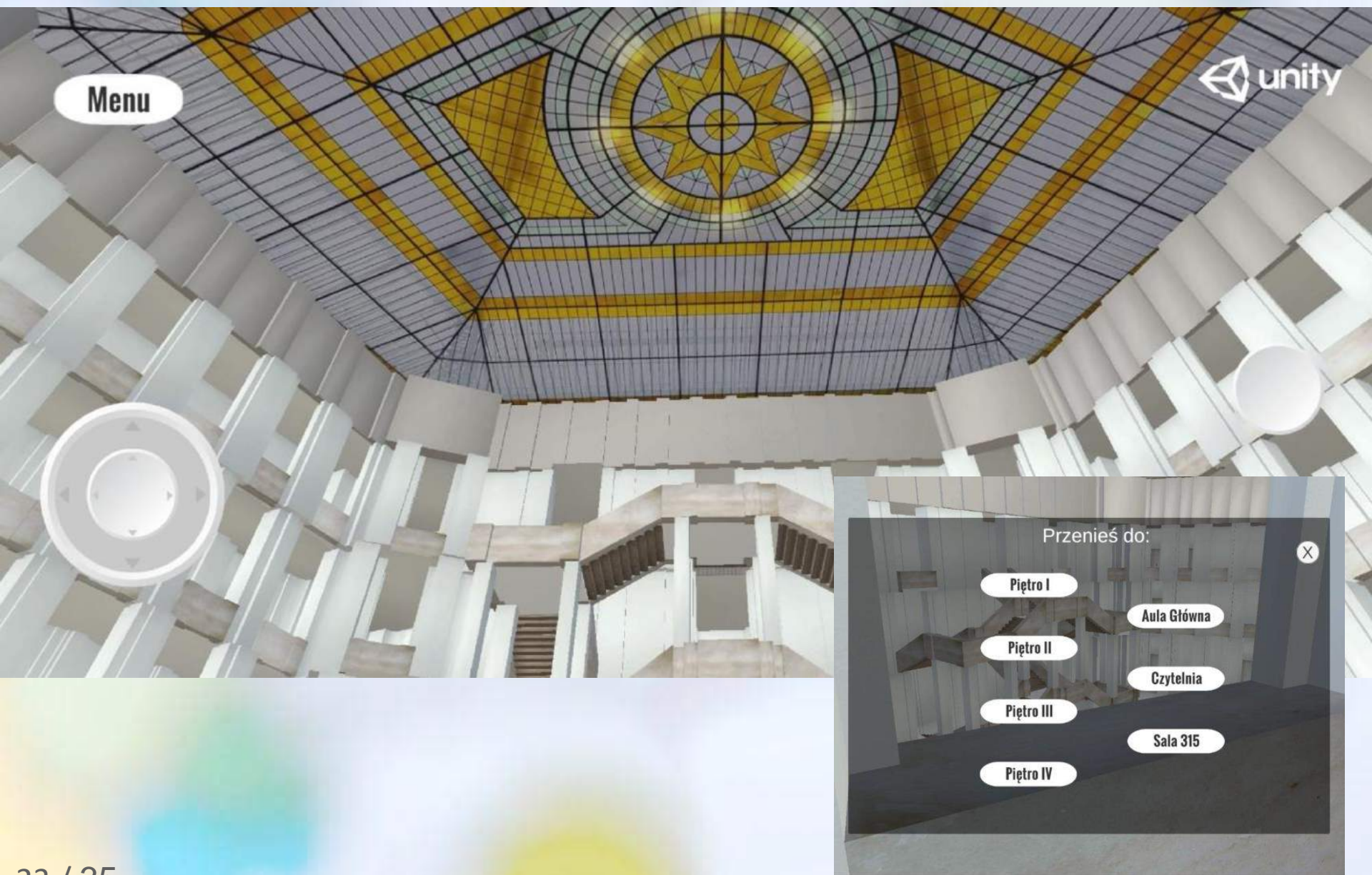


## *System Informacji Przestrzennej Politechniki Warszawskiej (praca doktorska M. Gnat)*



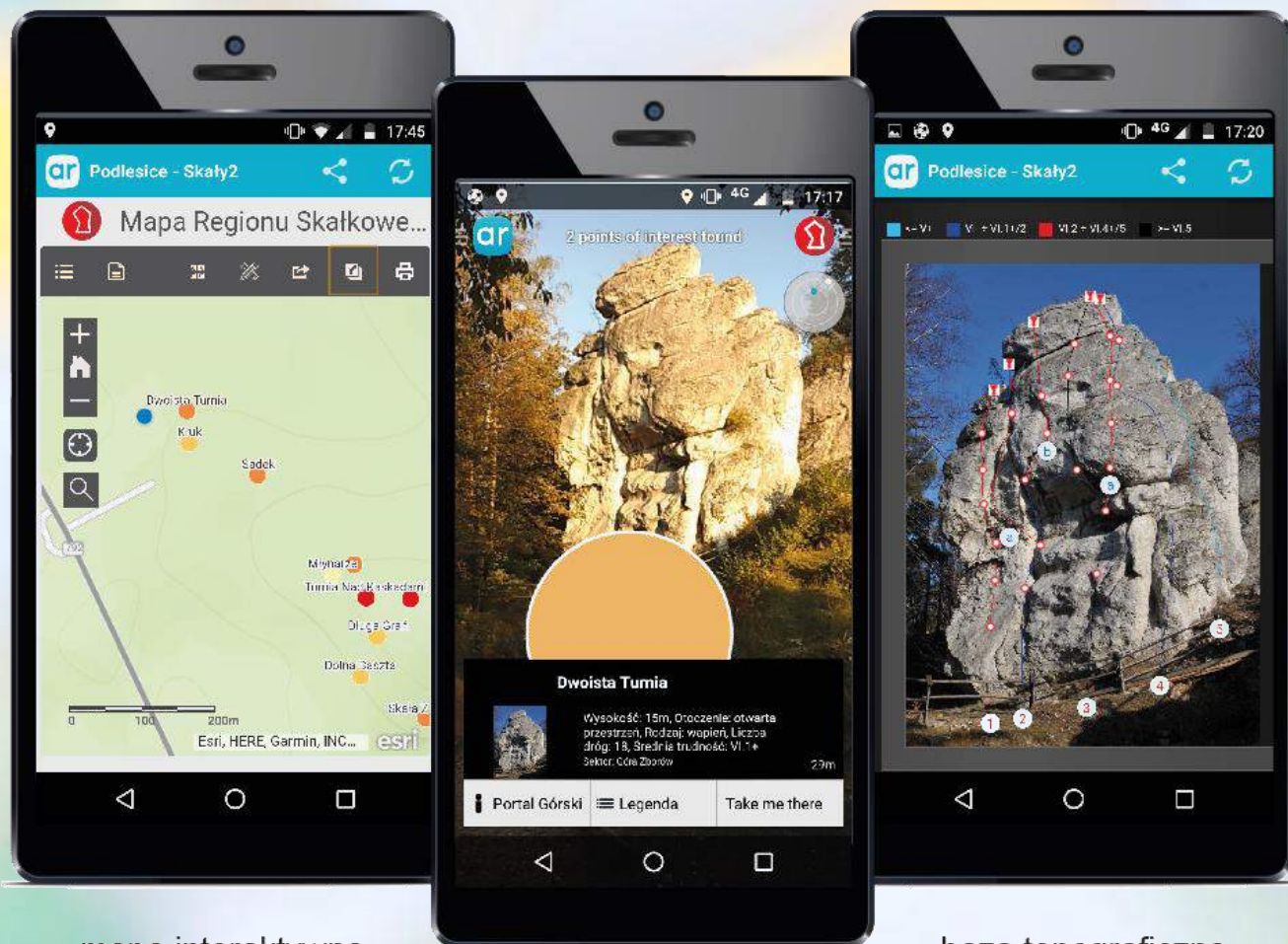


*Wizualizacja Gmachu Głównego Politechniki Warszawskiej przy użyciu  
wybranego silnika gier. (H. Janicki, 2020)*





# Badanie możliwości reprezentacji kartograficznej tras wspinaczkowych z wykorzystaniem technologii rozszerzonej rzeczywistości (K. Wróblewski, 2017)

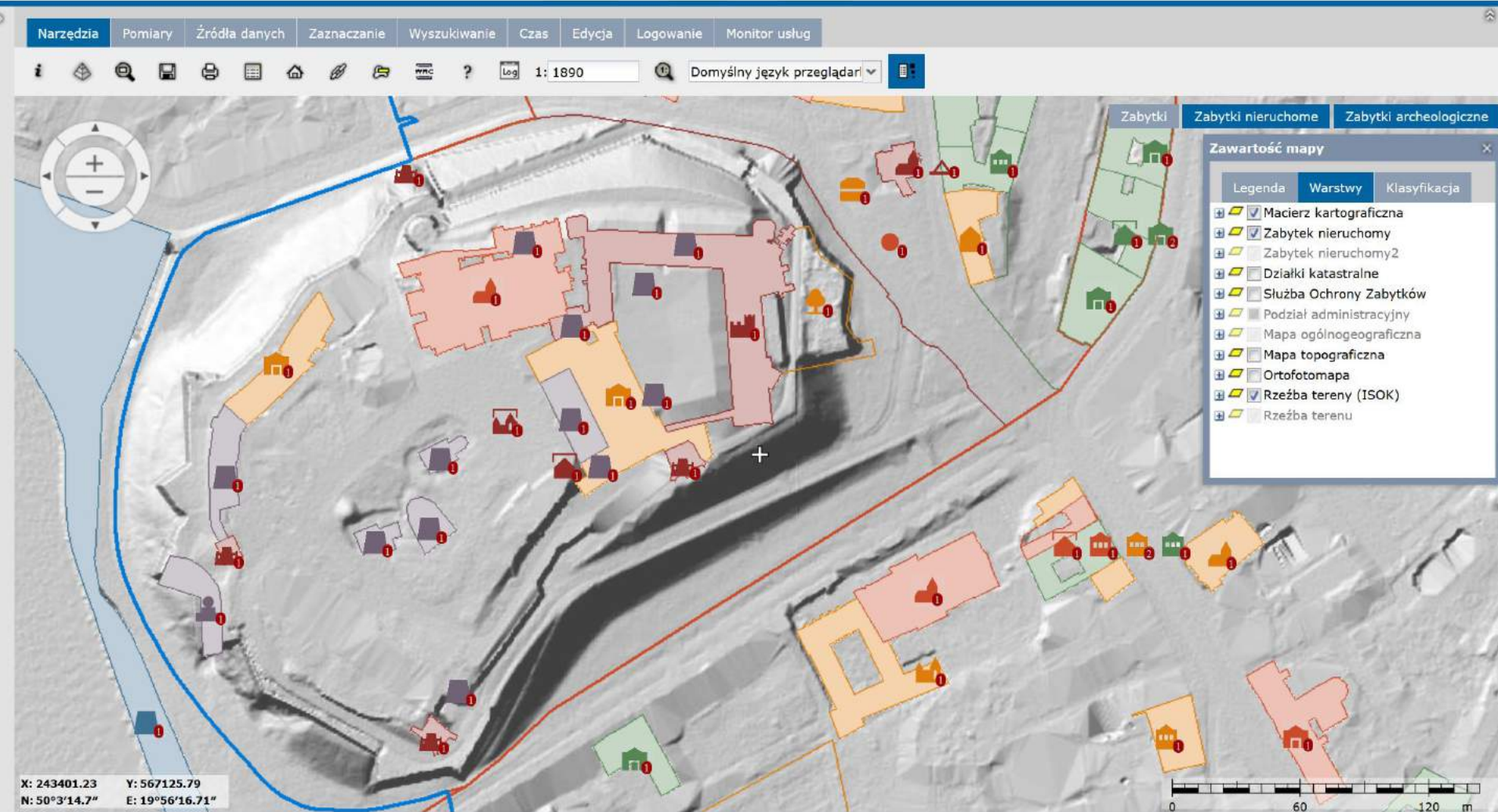


mapa interaktywna  
[arcc.is/0SmiLS](http://arcc.is/0SmiLS)

warstwa Layar  
Podlesice - Skąły2

baza topograficzna  
[topo.portalgorski.pl](http://topo.portalgorski.pl)





*System Informacji o Zabytkach  
Narodowego Instytutu Dziedzictwa*



[Strona Główna](#)[Historia](#)[Galeria](#)[Osiągnięcia](#)[Kontakt](#)[SILOS](#)

## Opracowanie systemu informacji przestrzennej wraz z kartograficznymi prezentacjami 3D dla Akademickiego Ośrodka Szybowcowego w Bezmiechowej (A. Teperowska, M. Żurkowska, 2016)

### Warunki atmosferyczne panujące na lądowisku

Obecnie



Bezchmurnie

Temperatura

**9.3 °C**

Odczuwalna 9 °C

Wiatr(km/h)



Wschód /  
Zachód

☀ 4:49 AM

🌅 8:05 PM

Źródło: Weather Underground







(J. Kurpiewska, 2008)

Bufor

Zaznacz obiekty z **Baza noclegowa** w odległości **1000** METERS od wybranych obiektów z warstwy Miejscowości

Twórz bufor

☒ Wyświetl atrybuty



# Opracowanie atlasu tematycznego zmian demograficznych Polski po odzyskaniu niepodległości (M. Gut, 2021)

Strona tytułowa

Instrukcja

Porównanie roku 1921 i 1931 >

Wskaźnik urbanizacji

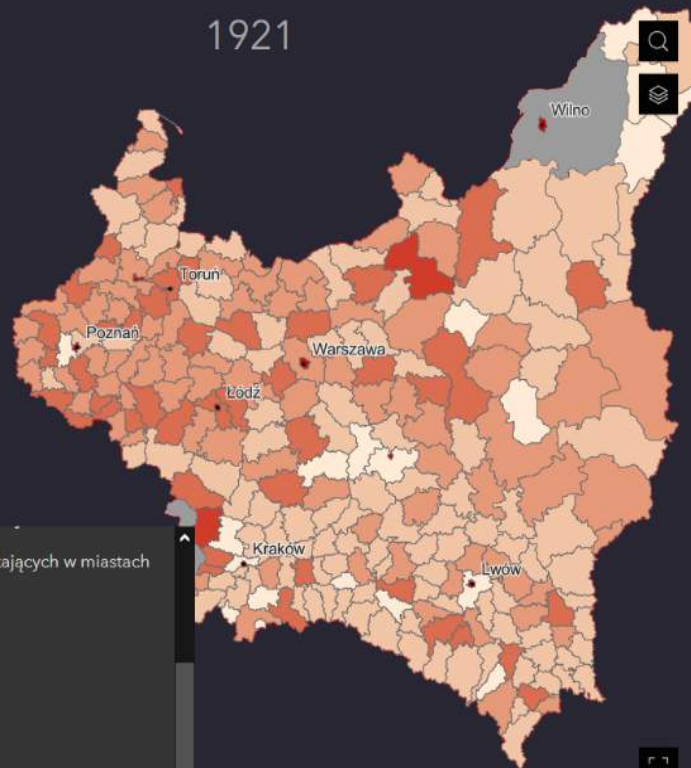
Województwa

Powiaty

Porównanie - Województwa

Porównanie - Powiaty

1921



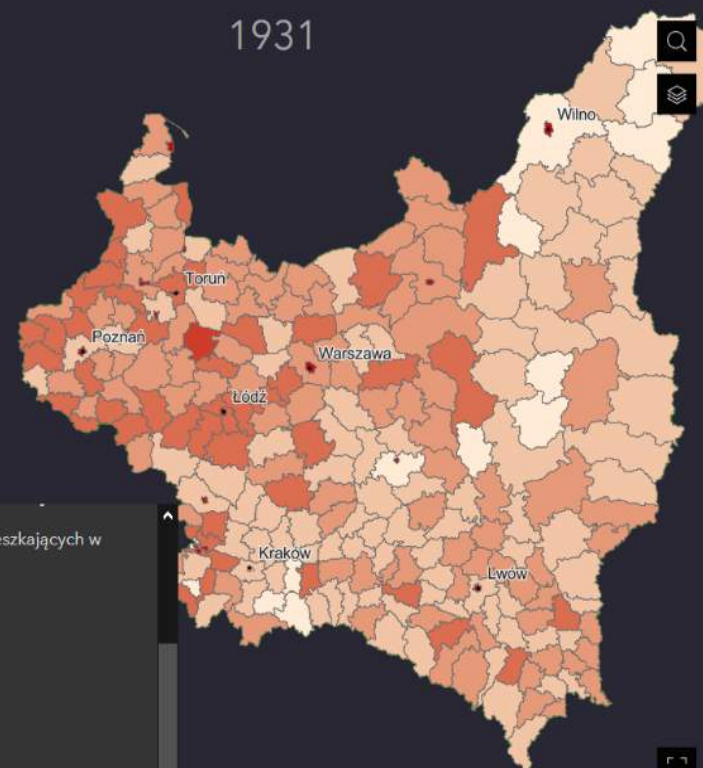
Odsetek osób mieszkających w miastach



100 km  
100 mi

Powered by Esri

1931



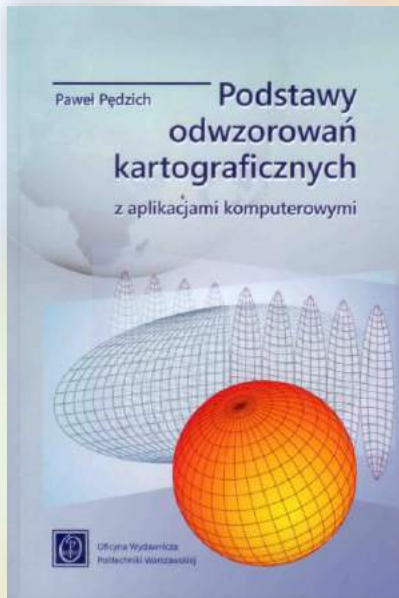
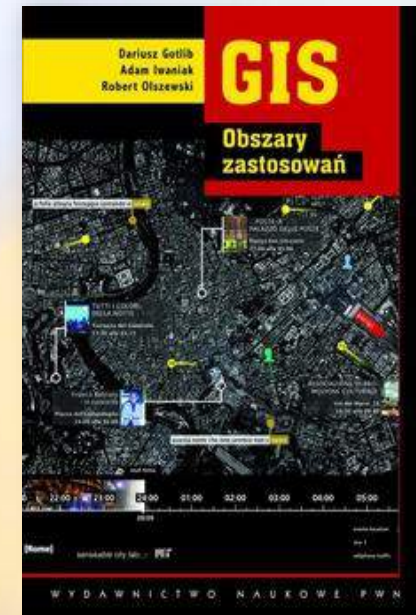
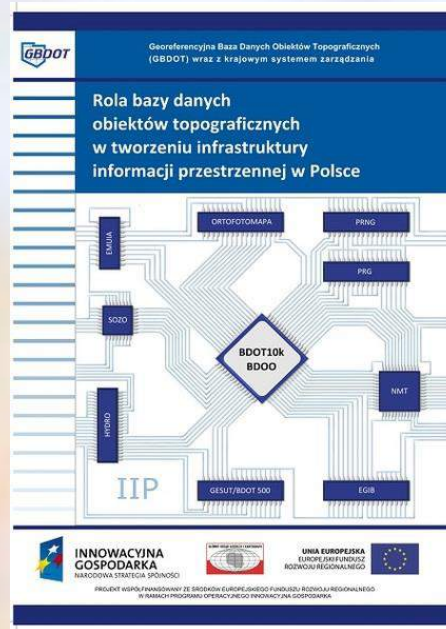
Odsetek osób mieszkających w miastach



100 km  
100 mi

Powered by Esri







Zapraszamy na stronę: [www.gik.pw.edu.pl](http://www.gik.pw.edu.pl) / ZK

[O nas](#) [Zespół](#) [Nauka](#) [Dydaktyka](#) [Współpraca](#) [Kontakt](#)

[EN](#)

## Zakład Kartografii

mapping  
is fundamental  
to the process of lending order  
to the World

R. Rundstrum, 1926

*Zakład Kartografii*

*Wydział Geodezji i Kartografii*

### Model bazy danych a model wiedzy

**Modele baz danych** czyli zbiory zasad, według których dane są definiowane, organizowane, przetwarzane i aktualizowane, zasad właściwych wybranemu systemowi zarządzania bazą danych, podobnie jak **modele wiedzy** pozostają elementami zewnętrznymi w stosunku do modeli systemów informatycznych i są od nich całkowicie niezależne.

[WIĘCEJ »](#)

### Cel modelowania kartograficznego

Rolą modelowania kartograficznego jest poprawne oddanie lokalizacji poszczególnych obiektów, ale też ukazanie ich znaczenia w kontekście przestrzennym oraz odzwierciedlenie relacji pomiędzy nimi.

[WIĘCEJ »](#)

### Rok akademicki 2018/2019

Harmonogram roku akademickiego

Harmonogram zjazdów na studiach niestacjonarnych

Tygodniowy rozkład zajęć:





przygotowali:  
**Andrzej Głazewski**  
**Paweł J. Kowalski**



*Ilustracja: Markus Reugels*